



MAHLE Insider

MAHLE

Czyste powietrze w kabinie i bezpieczna jazda.

W zachowaniu bezpieczeństwa i komfortu jazdy istotną rolę odgrywa dobrze serwisowany układ klimatyzacji. W ramach przeglądu klimatyzacji sprawdzane jest prawidłowe działanie wszystkich podzespołów a kierowca i pasażerowie mogą podróżować, doceniając przyjemną temperaturę i jakość powietrza w pojeździe. Komfortowy klimat to wyższa zdolność koncentracji – a tym samym bezpieczniejsza jazda!

Kontrola i serwisowanie układu klimatyzacji może przełożyć się na oszczędność pieniędzy!

Regularna konserwacja układu klimatyzacji pomoże uchronić Cię przed drogimi naprawami. Dla przykładu: układ klimatyzacji traci do 10% czynnika chłodniczego rocznie. Może to spowodować niższą wydajność chłodzenia, a w najgorszym przypadku uszkodzenie poszczególnych komponentów lub nawet awarię całego systemu. Dlatego warto pamiętać o regularnych przeglądach i serwisowaniu układu klimatyzacji. W ten sposób nie tylko oszczędzasz pieniądze, ale także przyczyniasz się do zwiększenia bezpieczeństwa!

Niezawodna jazda – również w przyszłości.

W pojazdach elektrycznych i hybrydowych bardzo istotny jest regularny serwis klimatyzacji, która służy także do chłodzenia akumulatora i jednostki napędowej. Sprawna klimatyzacja ma pozytywny wpływ na zasięg pojazdu oraz żywotność wrażliwego na skrajne temperatury akumulatora.

MAHLE Aftermarket GmbH
Pragstraße 26-46
70376 Stuttgart, Niemcy
Telefon: +49 711 501-0

www.mahle-aftermarket.com
www.mpulse.mahle.com

Keep cool!

Pamiętaj o przeglądzie klimatyzacji!

BEHR®



MAHLE-TK-1-1/2023-02/PL

Co obejmuje serwis klimatyzacji?

Dezynfekcja parownika

W trudnodostępnym, ciemnym i wilgotnym środowisku płytek parownika powstaje kondensat, stwarzający idealne warunki do rozwoju bakterii i grzybów. Dlatego podczas przeglądu klimatyzacji następuje dezynfekcja parownika.

Wymiana filtra kabinowego

Wychwytuje on kurz, pyłki i cząstki brudu z powietrza, zanim dotrą do kabiny pojazdu. Regularna wymiana kabinowego filtra powietrza jest ważnym elementem kontroli układu klimatyzacji, gdyż poprawia jakość powietrza i zwiększa bezpieczeństwo.

Warto wiedzieć, że w przeciwieństwie do tradycyjnych rozwiązań, filtry kabinowe CareMetix® firmy MAHLE chronią wnętrze pojazdu przed wnikaniem zapachów, pleśni, bakterii i alergenów.

Wymiana filtra-osuszacza

Filtr-osuszacz usuwa cząstki zanieczyszczeń i wilgoci z czynnika chłodniczego cyrkulującego w układzie. Jednak chłonność filtra-osuszacza jest ograniczona, w związku z czym w przypadku starszych pojazdów czy dużych przebiegów zaleca się profilaktyczną wymianę tego elementu, aby ochronić układ klimatyzacji przed uszkodzeniami wskutek obecności wilgoci.



Serwisowana klimatyzacja



Klimatyzacja bez serwisowania



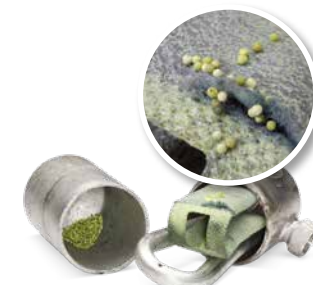
Serwisowana klimatyzacja



Klimatyzacja bez serwisowania



Serwisowana klimatyzacja



Klimatyzacja bez serwisowania

Zdrowe warunki w kabinie – w zasięgu ręki:

Wybierz sprawdzone kompetencje i doświadczenie ekspertów ds. klimatyzacji w specjalistycznym warsztacie.

1. Przegląd klimatyzacji (1x na rok lub co 15 000 km)

- Wymiana filtra kabinowego
- Kontrola wzrokowa wszystkich komponentów
- Test działania i wydajności
- Dezynfekcja parownika (w razie potrzeby)

2. Serwis klimatyzacji (co 2 lata)

- Pełny przegląd klimatyzacji (patrz wyżej)
- Wymiana czynnika chłodniczego
- Próba szczelności
- W razie potrzeby wymiana filtra-osuszacza
- W razie potrzeby dezynfekcja parownika

Tutaj można znaleźć więcej przydatnych informacji dotyczących serwisowania układu klimatyzacji.

