



MAHLE Insider

MAHLE

Κυκλοφορήστε με φρεσκάδα και ασφάλεια.

Για να περάσετε με ασφάλεια μέσα από την κίνηση με φρέσκο και καθαρό μυαλό, είναι πολύ σημαντικό να έχετε ένα σύστημα κλιματισμού που να έχει συντηρηθεί σωστά. Μετά από έναν έλεγχο του συστήματος κλιματισμού μπορείτε να είστε σίγουροι ότι όλα τα μέρη του συστήματος κλιματισμού λειτουργούν άψογα και μπορείτε πλέον να οδηγείτε σε μια ευχάριστη ατμόσφαιρα. Καθαρό μυαλό - υψηλή συγκέντρωση - ασφαλής οδήγηση!

Με τον έλεγχο και τη συντήρηση του συστήματος κλιματισμού σας μπορείτε να εξοικονομήσετε πολλά χρήματα! Η τακτική συντήρηση του συστήματος κλιματισμού σας προστατεύει επίσης από ακριβές επισκευές. Για παράδειγμα, το σύστημα κλιματισμού σας χάνει έως και 10% του ψυκτικού μέσου κάθε χρόνο, γεγονός που προκαλεί κακή απόδοση ψύξης και στη χειρότερη περίπτωση μπορεί να οδηγήσει σε βλάβη επιμέρους εξαρτημάτων ή ακόμη και σε ολική καταστροφή του συστήματος. Αφιερώστε λίγο χρόνο στη φροντίδα του συστήματος κλιματισμού σας και φροντίστε να το ελέγχετε και να το συντηρείτε τακτικά. Με αυτόν τον τρόπο δεν εξοικονομείτε μόνο χρήματα, αλλά ενισχύετε την ασφάλειά σας!

Με ασφάλεια και στο μέλλον.

Στα ηλεκτρικά και υβριδικά οχήματα, η τακτική συντήρηση του συστήματος κλιματισμού παίζει εξίσου σημαντικό ρόλο στην ψύξη της μπαταρίας και, συνεπώς, στην κίνηση του οχήματος. Ένα σύστημα κλιματισμού που λειτουργεί καλά επηρεάζει θετικά την εμβέλεια του οχήματος, καθώς και τη διάρκεια ζωής της ευαίσθητης θερμοκρασιακά μπαταρίας.

MAHLE Aftermarket GmbH
Pragstraße 26-46
70376 Stuttgart/Γερμανία
Τηλέφωνο: +49 711 501-0

www.mahle-aftermarket.com
www.mpulse.mahle.com

Keep cool!

Έρθε η ώρα για τον έλεγχο του συστήματος κλιματισμού!

BEHR®



MAHLE-TK-1-1/2023-02/EL

Γι' αυτό και είναι απαραίτητη η συντήρηση του συστήματος κλιματισμού!

Απολύμανση εξατμιστή!

Σε αυτό το δύσκολα προσβάσιμο, σκοτεινό και υγρό περιβάλλον σχηματίζεται στις περσίδες του εξατμιστή νερό συμπύκνωσης – το περιβάλλον ανάπτυξης βακτηρίων και μικροοργανισμών. Για αυτόν τον λόγο, ο έλεγχος του συστήματος κλιματισμού απολυμαίνει τον εξατμιστή!

Αλλαγή φίλτρου εσωτερικού χώρου!

Φιλτράρει σκόνη, γύρη και σωματίδια ρύπων από τον αέρα, πριν αυτά καταλήξουν στον εσωτερικό χώρο του οχήματος. Συνεπώς, στον έλεγχο του συστήματος κλιματισμού περιλαμβάνεται πάντα και η τακτική αντικατάσταση του φίλτρου εσωτερικού χώρου. Έτσι, βελτιώνεται ο αέρας και αυξάνεται η ασφάλεια!

➤ Καλό είναι να γνωρίζετε! Σε αντίθεση με τα κοινά φίλτρα εσωτερικού χώρου, τα φίλτρα εσωτερικού χώρου CareMetix® της MAHLE αποτρέπουν την εισχώρηση έντονων οσμών, μούχλας, βακτηρίων και αλλεργιογόνων στο εσωτερικό του οχήματος.

Αντικατάσταση ξηραντήρα φίλτρου!

Ο ξηραντήρας φίλτρου αφαιρεί σωματίδια ρύπων από το ψυκτικό μέσο και κατακρατά την υγρασία. Ωστόσο, η χωρητικότητα του ξηραντήρα φίλτρου είναι περιορισμένη, επομένως συνιστάται η προληπτική αντικατάστασή του σε παλαιότερα οχήματα ή/και υψηλές διανυόμενες αποστάσεις, έτσι ώστε το σύστημα κλιματισμού να προστατεύεται από ζημιές που προκαλούνται από υγρασία στο σύστημα.



Με συντήρηση του συστήματος κλιματισμού



Χωρίς συντήρηση του συστήματος κλιματισμού



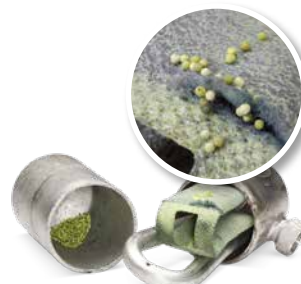
Με συντήρηση του συστήματος κλιματισμού



Χωρίς συντήρηση του συστήματος κλιματισμού



Με συντήρηση του συστήματος κλιματισμού



Χωρίς συντήρηση του συστήματος κλιματισμού

Υγιές κλίμα.

Αυτή είναι η σωστή διαδικασία:

Επενδύστε στην τεχνογνωσία και την εμπειρία: οι ειδικοί στον κλιματισμό του εξειδικευμένου συνεργείου σας.

1. Έλεγχος κλιματισμού (1 φορά ετησίως ή κάθε 15.000 χλμ.)

- Αντικατάσταση του φίλτρου εσωτερικού χώρου
- Οπτικός έλεγχος όλων των εξαρτημάτων
- Έλεγχος λειτουργίας και απόδοσης
- Απολύμανση του εξατμιστή (εφόσον είναι απαραίτητο)

2. Σέρβις συστήματος κλιματισμού (κάθε 2 χρόνια)

- Όλες οι εργασίες που περιλαμβάνονται στον έλεγχο κλιματισμού (δείτε παραπάνω)
- Αλλαγή του ψυκτικού μέσου
- Έλεγχος στεγανότητας
- Ενδεχομένως αντικατάσταση του ξηραντήρα φίλτρου
- Ενδεχομένως απολύμανση του εξατμιστή

➤ Εδώ θα βρείτε περισσότερες χρήσιμες πληροφορίες σχετικά με τη συντήρηση του κλιματιστικού.

