



MAHLE Insider

MAHLE

Освежени и сигурни на пътя.

За да шофирате на свежа глава, от съществено значение е добрата поддръжка на климатичната инсталация. Профилактиката на климатика гарантира, че всички компоненти на Вашата климатична инсталация функционират безупречно и нищо не може да възпрепятства пътуването с приятен климат в превозното средство. Свежа глава – силна концентрация – безопасно шофиране!

Профилактиката и техническото обслужване на климатика спестяват пари!

Редовна поддръжка на климатичната инсталация може да Ви предпази също от скъпоструващи ремонти. Например климатикът губи до 10 % хладилен агент годишно и това може да доведе до влошена охлаждаща мощност и – в най-лошия случай – до повреда на отделни компоненти и пълен отказ. Отделете време за поддръжката на Вашата климатична инсталация и осигурете редовни профилактични прегледи и техническо обслужване на климатика. Това не само може да Ви спести разходи, но и допринася за Вашата безопасност!

Сигурно движение и за в бъдеще.

При електрическите и хибридните превозни средства редовното техническо обслужване на климатика играе важна роля също за охлаждането на батерията и следователно за задвижването на автомобила. Правилното функциониране на климатика има положително влияние върху пробегата на превозното средство и допринася за дългия експлоатационен срок на термочувствителната батерия.

MAHLE Aftermarket GmbH
Pragstraße 26-46
70376 Stuttgart, Германия
Телефон: +49 711 501-0

www.mahle-aftermarket.com
www.mpulse.mahle.com

Keep cool!

Профилактика на климатика още сега!

BEHR®



Профилактика на климатика спестява средства, осигурява безопасност и допринася за Вашето здраве.

MAHLE-TK-1-1/2023-02/BG

Затова поддръжката на климатика е от съществено значение!

Дезинфекцирайте изпарителя!

В тази труднодостъпна, тъмна и влажна среда в ламелите на изпарителя се образува воден кондензат, благоприятстващ появата на бактерии и гъбички. Затова изпарителят се дезинфекцира при профилактиката на климатика!

Сменете въздушния филтър на купето!

Той филтрира прах, полени и замърсяващи частици от въздуха, преди те да достигнат купето. Затова профилактиката на климатика винаги включва също редовна смяна на въздушния филтър на купето. Това подобрява качеството на въздуха и степента на сигурност!

➤ **Полезна информация!** За разлика от конвенционалните въздушни филтри за купе, CareMetix® на MAHLE не допускат проникването на интензивни миризми, плесени, бактерии и алергени в купето на автомобила.

Сменете филтъра-дехидратор!

Филтърът-дехидратор отстранява замърсяващи частици от хладилния агент и улавя влагата. Но улавящата способност на филтъра-дехидратор е ограничена, затова като превантивна мярка при по-стари превозни средства и/или дълъг пробег е препоръчителна смяна с цел защита на климатика от повреда поради влага в системата.



С поддръжка на климатика



Без поддръжка на климатика



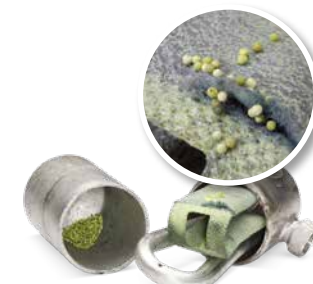
С поддръжка на климатика



Без поддръжка на климатика



С поддръжка на климатика



Без поддръжка на климатика

Правилният подход за здравословен климат.

Заложете на компетентност и опит: специалистите по климатични инсталации на Вашия сервиз.

1. Профилактика на климатика

(1x годишно или на всеки 15 000 km)

- Смяна на въздушния филтър на купето
- Оглед на всички компоненти
- Проверка на функционалността и ефективността
- При необходимост дезинфекция на изпарителя

2. Техническо обслужване на климатика

(на всеки 2 години)

- Всички услуги от профилактиката на климатика (вж. по-горе)
- Смяна на хладилния агент
- Проверка на херметичността
- При необходимост смяна на филтъра-дехидратор
- При необходимост дезинфекция на изпарителя

➤ Тук ще намерите още полезна информация по всички теми, свързани с поддръжката на климатика.

