



MAHLE Insider

**MAHLE**

## Frisch und sicher durch den Verkehr.

Um mit einem frischen und klaren Kopf sicher durch den Verkehr zu kommen, ist eine gut gewartete Klimaanlage wichtig. Nach einem Klima-Check ist sichergestellt, dass alle Komponenten Ihrer Klimaanlage anstandslos funktionieren und einer Fahrt mit angenehmem Klima im Fahrzeug steht nichts mehr im Weg. Klarer Kopf – hohe Konzentration – sichere Fahrt!

### Ein Klima-Check und Klima-Service können bares Geld sparen!

Die regelmäßige Wartung Ihrer Klimaanlage kann Sie auch vor teuren Reparaturen schützen. Zum Beispiel verliert Ihre Klimaanlage bis zu 10% Kältemittel im Jahr, was zu einer schlechten Kühlleistung und im schlimmsten Fall zum Schaden an einzelnen Komponenten bis hin zum Totalausfall führen kann. Nehmen Sie sich etwas Zeit zur Pflege Ihrer Klimaanlage und lassen Sie regelmäßig Klima-Check und Klima-Service machen. Das kann nicht nur bares Geld sparen, sondern trägt zu Ihrer Sicherheit bei!

### Auch in Zukunft sicher vorankommen.

Bei E- und Hybridfahrzeugen spielt die regelmäßige Wartung der Klimaanlage ebenfalls eine wichtige Rolle für die Kühlung der Batterie und somit den Antrieb des Fahrzeugs. Eine gut funktionierende Klimaanlage hat einen positiven Einfluss auf die Reichweite des Fahrzeugs sowie die Langlebigkeit der temperaturempfindlichen Batterie.

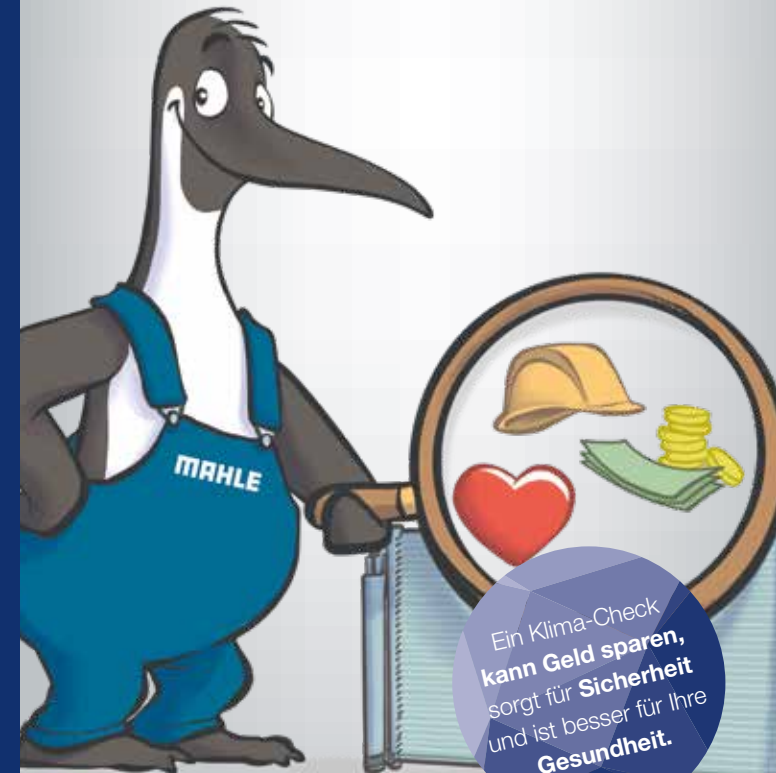
MAHLE Aftermarket GmbH  
Pragstraße 26-46  
70376 Stuttgart  
Telefon: +49 711 501-0

[www.mahle-aftermarket.com](http://www.mahle-aftermarket.com)  
[www.mpulse.mahle.com](http://www.mpulse.mahle.com)

Keep cool!

Jetzt zum Klima-Check!

**BEHR®**



MAHLE-TK-1\_1/2022-02/DE

# Deshalb Klima-Wartung!

## Verdampfer desinfizieren!

In dieser schwer zugänglichen, dunklen und feuchten Umgebung in den Lamellen des Verdampfers bildet sich Kondenswasser – das ist der Nährboden für Bakterien und Pilze. Deshalb wird beim Klima-Check der Verdampfer desinfiziert!

## Innenraumfilter wechseln!

Er filtert Staub, Pollen und Schmutzpartikel aus der Luft, bevor sie zu Ihnen in den Innenraum gelangen können. Zum Klima-Check gehört somit auch immer der regelmäßige Austausch des Innenraumfilters. Das verbessert die Luft und erhöht die Sicherheit!

➤ Gut zu wissen! Gegenüber herkömmlichen Innenraumfiltern sorgen CareMetix®-Innenraumfilter von MAHLE darüber hinaus dafür, dass weder intensive Gerüche, Schimmel, Bakterien noch Allergene in den Fahrzeuginnenraum gelangen.

## Filter-Trockner erneuern!

Der Filter-Trockner entfernt Schmutzpartikel aus dem Kältemittel und bindet die Feuchtigkeit. Aber die Aufnahmemenge des Filter-Trockners ist begrenzt, deshalb muss er regelmäßig ausgetauscht werden, damit die Klimaanlage zuverlässig funktioniert.



Mit Klima-Wartung



Ohne Klima-Wartung



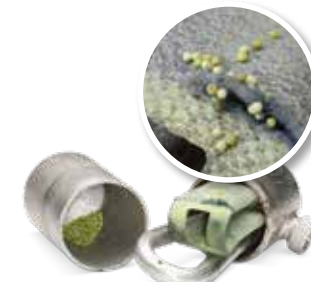
Mit Klima-Wartung



Ohne Klima-Wartung



Mit Klima-Wartung



Ohne Klima-Wartung

Gesundes Klima.  
So machen Sie es richtig:

**Setzen Sie auf Kompetenz und Erfahrung:  
die Klima-Experten Ihrer Fachwerkstatt.**

### 1. Klima-Check (1x im Jahr oder alle 15.000 km).

- Austausch des Innenraumfilters
- Sichtprüfung aller Komponenten
- Funktions- und Leistungsprüfung
- Ggf. Desinfektion des Verdampfers

### 2. Klima-Service (alle 2 Jahre).

- Alle Leistungen des Klima-Checks (s. o.)
- Austausch des Filter-Trockners
- Wechseln des Kältemittels
- Prüfung der Dichtigkeit
- Ggf. Desinfektion des Verdampfers