

Edición n.º 09/2022

Corrosión en filtros de aceite roscados debido a errores de montaje

*Un montaje erróneo del filtro de aceite roscado (OC) puede originar daños por corrosión y, en consecuencia, una fuga de aceite.*

#### Montaje de filtros de aceite

Los filtros de aceite están disponibles en forma de cartuchos de filtro (OX) y de filtros de aceite roscado (OC). Estas dos variantes de filtro no solo se diferencian por su diseño, sino también a la hora de cambiarlos.

En los filtros OX, la tapa de la caja del filtro se extrae con una herramienta, por ejemplo una llave de vaso y, después de cambiar el cartucho, se vuelve a apretar con ella.



Figura 1: La herramienta de extracción OCS solo se debe utilizar para extraer el filtro.



Figura 2: El filtro nuevo se aprieta a mano.

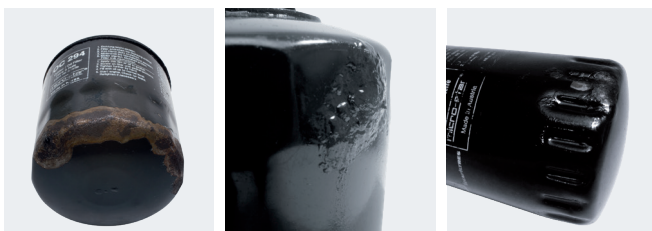


Figura 3: En el filtro roscado pueden producirse daños por corrosión.

El caso de los filtros de aceite roscado es diferente. El filtro que se va a cambiar se extrae con una herramienta de extracción especial, p. ej. la MAHLE OCS. Sin embargo, esta herramienta no se debe volver a utilizar para montar el nuevo filtro. Los filtros OC se deben apretar exclusivamente a mano y siguiendo las instrucciones de los fabricantes automovilísticos.

Si los filtros se aprietan con una herramienta de extracción se puede dañar el recubrimiento superficial, lo que puede tener consecuencias graves. Debido a su situación a menudo expuesta junto al motor, el filtro roscado está sometido a grandes cargas por salpicaduras de agua, el calor extremo del sistema de escape, impactos de piedras, etc. Si el recubrimiento protector está deteriorado, en muy poco tiempo puede aparecer la corrosión. Los constantes cambios de temperatura, así como la sal de la carretera en invierno, pueden acelerar la oxidación hasta tal punto que se produzcan fugas en el filtro y se escape el aceite.

#### Montar correctamente los filtros roscados

Además de las instrucciones de los fabricantes automovilísticos, a la hora de montar los filtros roscados es necesario tener en cuenta los siguientes puntos:

- En caso necesario, retirar la junta antigua de la brida del filtro de aceite y limpiar la superficie de estanquidad.
- Empapar las juntas del nuevo filtro con aceite de motor limpio.
- Colocar el filtro y enroscar con el número de vueltas mínimo especificado hasta que la junta quede apoyada.
- Apretar el filtro a mano con el par o ángulo de giro especificado.
- Rellenar aceite de motor, arrancar el motor y comprobar el nivel de aceite.
- Finalmente, comprobar la estanquidad.

#### ¡Importante!

La herramienta de extracción solo se debe utilizar para extraer los filtros de aceite roscados. El apriete se realiza únicamente a mano y siguiendo las instrucciones de los fabricantes automovilísticos.