

MAHLE

ArcticPRO[®] Line
Potężne modele klimatyzatorów



MAHLE ArcticPRO®

Modele te są skrajnie zaawansowane pod względem łączności i łatwości konserwacji, dzięki łączom Bluetooth i WiFi, dużemu ekranowi dotykowemu, aplikacji monitorującej stan urządzenia i funkcji zdalnego serwisu.

Nowa generacja urządzeń serwisowych



Naklejka EGEEA

Naklejka EGEEA oznacza jakość i funkcjonalność specjalistycznych produktów z wachlarza wyposażenia warsztatów. Urządzenie opracowane i zaprojektowane zgodnie ze specyfikacją EGEEA spełnia wszystkie wymogi prawne i normy bezpieczeństwa. Naklejka stanowi potwierdzenie opracowania przez MAHLE wysokiej jakości, efektywnych urządzeń serwisowych dla potrzeb warsztatów.

Technologia E³

Technologia E³ firmy MAHLE daje gwarancję, iż klimatyzatory serwisowe są ekologiczne, ekonomiczne i efektywne. Warsztaty decydujące się na wybór klimatyzatorów serwisowych MAHLE korzystają również z zalet naszej ogólnoeuropejskiej sieci, wsparcia technicznego, szczegółowych szkoleń i dokładnych instrukcji.

Zawsze przy tobie

Wzór na klimatyzatory serwisowe MAHLE: E³ = ekologiczne x ekonomiczne x efektywne

E³ – FILL: Zawsze gotowe do pracy, niezależnie od temperatury pojazdu i otoczenia. Korzyść: Gwarancja udanego napełniania.

E³ – PUMP: Proces wewnętrzny czyszczenia pompy próżniowej znacząco wydłuża częstotliwość wymiany oleju. Do 1 000 godzin pracy. Korzyść: Znacznie niższe koszty konserwacji.

E³ – CONNECT: Pełny odzysk czynnika chłodniczego z węży i złązek. Korzyść: Brak strat kosztownego czynnika chłodniczego.

RE.SOLVE

Do klimatyzatorów serwisowych A/C ArcticPRO® ciągle wsparcie, nawet zdalnie.

- RE.SOLVE to zdalny system MAHLE, umożliwiający właścicielom urządzenia korzystanie z natychmiastowego wsparcia technicznego, nawet w wersji zdalnej
- Wystarczy poprosić o wsparcie techniczne, i dzięki dedykowanej funkcji podać niepowtarzalny kod generowany przez urządzenie, wyraźnie wyświetlany na wyświetlaczu
- Upoważniony operator serwisu technicznego może wówczas przejąć zdalnie sterowanie urządzeniem i zapewnić odpowiednie wsparcie

Zdrowa klimatyzacja

Wymiana filtra osuszacza co 2 lata, a także filtra kabinowego raz w roku lub co 15 000 km stanowi uzupełnienie serwisu klimatyzacji. Można to zrobić w ramach regularnych przeglądów klimatyzacji, dzięki czemu warsztat może zaoferować klientowi kompletny serwis i zdrową klimatyzację.

Kontrola klimatyzacji (raz w roku/co 15 000 km)

- Wymiana filtra kabinowego
- Wizualna kontrola wszystkich komponentów
- Przeprowadzenie testu działania i wydajności
- W razie potrzeby dezynfekcja parownika

Serwis klimatyzacji (co dwa lata)

- Wykonanie wszystkich usług wchodzących w zakres kontroli klimatyzacji (patrz wyżej)
- Wymiana filtra osuszacza
- Wymiana czynnika chłodniczego
- Sprawdzenie szczelności
- W razie potrzeby dezynfekcja parownika

Wymiana filtra kabinowego

Filtruje kurz, pyłki i cząsteczki brudu z powietrza, zanim dotrą one do użytkownika w kabinie. Dlatego kontrola klimatyzacji zawsze obejmuje regularną wymianę filtra kabinowego, co poprawia jakość powietrza i zwiększa bezpieczeństwo.

Warto o tym wiedzieć!

W porównaniu z konwencjonalnymi filtrami kabinowymi, filtry kabinowe CareMetix® firmy MAHLE gwarantują, że do wnętrza pojazdu nie przedostają się intensywne zapachy, pleśń, bakterie ani alergeny.

Wymiana filtra osuszacza

Filtr osuszacz usuwa cząsteczki zanieczyszczeń z czynnika chłodniczego i pochłania wilgoć. Ponieważ wydajność filtra osuszacza jest ograniczona, należy go regularnie wymieniać, aby system klimatyzacji mógł sprawnie działać.

Dezynfekcja parownika

Skroplona wilgoć gromadzi się w niedostępnym, ciemnym i wilgotnym środowisku pomiędzy lamelami parownika – stanowi podłoże dla bakterii i grzybów. Dlatego właśnie parownik jest dezynfekowany podczas przeglądu klimatyzacji.

Parownik



Bez konserwacji klimatyzacji



Z konserwacją klimatyzacji

Filtr kabinowy

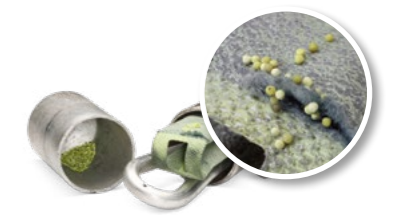


Bez konserwacji klimatyzacji



Z konserwacją klimatyzacji

Filtr osuszacz



Bez konserwacji klimatyzacji



Z konserwacją klimatyzacji

ArcticPRO® ACX 310 | ACX 410



Rzut oka na zalety

- Efektywny i udany serwis, niezależnie od temperatury pojazdu i otoczenia
- Interfejs USB umożliwia aktualizację oprogramowania i zdalną diagnostykę
- Bardzo małe wymiary; idealne rozwiązanie mobilne

Urządzenie waży zaledwie 65 kg i ma bardzo małe wymiary: nasze najmniejsze urządzenia

Dzięki modelom ArcticPRO® ACX 310 i ArcticPRO® ACX 410 Państwa warsztat może wznieść się na najwyższy poziom technologiczny w dziedzinie serwisu klimatyzacji bez znaczących nakładów inwestycyjnych, z jednoczesną gwarancją maksymalnej ochrony środowiska. Skorzystaj z tej przewagi i wyprzedź konkurentów! Stanowiska te wykorzystują pełną finezję techniczną naszego bogatego wachlarza dużych stanowisk klimatyzacji. Są one również niewielkie, mobilne i wytrzymałe.

Obsługa modeli ACX 310 i ACX 410 jest prosta i intuicyjna, dzięki czemu są one idealnym urządzeniem dodatkowym lub rozwiązaniem mobilnym.

Model ACX 310 z opcjonalną rolniczą bazą danych to doskonały asystent każdego inżyniera maszyn rolniczych i budowlanych. Baza danych maszyn rolniczych i specjalny, wielostopniowy program zapewniają optymalizację procesu napełniania i precyzyjną regulację procesu zgodnie z określonymi wymaganiami klimatyzatorów, które trudno jest ocenić z wykorzystaniem przedłużonych węży. Baza danych maszyn rolniczych i specjalny, wielostopniowy program zapewniają optymalizację procesu napełniania i precyzyjną regulację procesu zgodnie z określonymi wymaganiami klimatyzatorów, które trudno jest ocenić z wykorzystaniem przedłużonych węży.

Cechy charakterystyczne	Dane techniczne
E ³ – FILL E ³ – PUMP	Wymiary: 544 x 617 x 957 mm
Wyświetlacz o wysokiej rozdzielczości	Waga: 65 kg
Prosta aktywacja za pomocą aplikacji	Pojemność zbiornika 12 l
Baza danych serwisowych (R134a ACX 310 - R1234yf ACX 410)	Eksport raportów w formacie .PDF za pomocą pamięci flash USB
Gaz nie ulegający kondensacji: automatyczna kontrola/ręczne uwalnianie w przypadku ArcticPRO® ACX 310; automatyczne w przypadku ArcticPRO® ACX 410	Wyposażenie opcjonalne: E ³ – CONNECT; Drukarka termiczna sprawozdań klienta; Funkcja hybrydowa; Funkcja badania wycieku azotu (przy użyciu zewnętrznego, opcjonalnego zestawu); Identyfikator gazu; Baza danych maszyn rolniczych i budowlanych (dotyczy wyłącznie modelu ACX 310)
Butle z olejem: 2 (świeży olej, zużyty olej)	
Zdalne wsparcie (ACX Manager - USB)	

ArcticPRO® ACX 320 | ACX 420



Rzut oka na zalety

- Efektywny i udany serwis, niezależnie od temperatury pojazdu i otoczenia
- Interfejs USB, WiFi, Bluetooth do funkcji zdalnej diagnostyki, aktualizacji oprogramowania i łączności ASA
- Aktywne zabezpieczenie oleju: hermetycznie szczelne pojemniki na olej (opcjonalne)
- Dioda LED wskazuje stan w dowolnym miejscu w warsztacie

Atrakcyjny stosunek jakości do ceny; dokładne i w pełni zautomatyzowane procesy robocze: startowy model ArcticPRO®

Modele ArcticPRO® ACX 320 (R134a) i ArcticPRO® ACX 420 (R1234yf) wyglądają prosto, lecz osiągają doskonałe wyniki i zapewniają klientowi nadzwyczajną technologię MAHLE.

Dokładna konstrukcja znajduje również wyraz w praktycznych zastosowaniach systemu operacyjnego One-Touch.

7-calowy ekran dotykowy stanowi swoisty przewodnik mniej doświadczonego operatora i umożliwia bardziej doświadczonego użytkownikowi zachowanie pełnej kontroli nad serwisem. Połączenie WiFi zapewnia ciągłość aktualizacji i połączenie stanowiska z drukarką umożliwiającą drukowanie sprawozdań serwisowych po zakończeniu pracy.

Model ArcticPRO® ACX 320, dostarczany z myślą o systemach pracujących z wykorzystaniem gazu R134a, można łatwo przekonwertować do modelu R1234yf lub nowego modelu R513a.

Cechy charakterystyczne	Dane techniczne
E ³ – FILL E ³ – PUMP	Wymiary: 620 x 720 x 1090 mm
7-calowy, zapewniający doskonałą widoczność ekran dotykowy	Waga: 74 kg
System kłapy nośnej One-Touch	Pojemność zbiornika: 12 l
Baza danych serwisowych	
Automatyczne usuwanie gazu nie ulegającego kondensacji	Wyposażenie opcjonalne: E ³ – CONNECT; Drukarka termiczna sprawozdań klienta; Funkcja hybrydowa; Funkcja badania wycieku azotu (przy użyciu zewnętrznego, opcjonalnego zestawu); Identyfikator gazu; Łączność ASA za pośrednictwem usługi Windows PC. Baza danych maszyn rolniczych i budowlanych (dotyczy wyłącznie modelu ACX 320)
Butle z olejem: 2 (świeży olej, zużyty olej)	
Zdalne wsparcie (RE.SOLVE - WiFi)	

ArcticPRO® ACX 350 | ACX 450



Rzut oka na zalety

- Efektywny i udany serwis, niezależnie od temperatury pojazdu i otoczenia
- Interfejs USB, WiFi, Bluetooth do funkcji zdalnej diagnostyki, aktualizacji oprogramowania i łączności ASA
- Aktywne zabezpieczenie oleju: hermetycznie szczelne pojemniki na olej (opcjonalne)
- Dioda LED wskazuje stan w dowolnym miejscu w warsztacie
- Aplikacja AC Remote Viewer: aplikacja umożliwiająca zdalny podgląd wyświetlacza ze smartfonu z usługą wysyłania wiadomości SMS (opcjonalna)

Wygodny, szybki, intuicyjny; spełnia najwyższe wymagania w dziedzinie serwisowania klimatyzatorów: nasze profesjonalne urządzenia

Modele ArcticPRO® ACX 350 (R134a) i ArcticPRO® ACX 450 (R1234yf) to idealny kompromis dla osób, chcących kupić pełne stanowisko z funkcją badania promieniowania UV i technologiami ArcticPRO® za dogodną cenę. Nowa butla z olejem i butla ze środkiem śledzącym promieniowanie UV są wyposażone w system aktywnego zabezpieczenia oleju, specjalną pokrywę zapobiegającą przedostawaniu się wilgoci obecnej w powietrzu ArcticPRO® ACX 350

i ArcticPRO® ACX 450 to modele z funkcją połączenia z urządzeniami diagnostycznymi MAHLE ułatwiającymi zarządzanie poszczególnymi funkcjami konserwacyjnymi. Prosty w użyciu dzięki intuicyjnej grafice interfejsu dotykowego oraz dzięki pojemnościowemu ekranowi, umożliwiającego obsługę nawet w rękawicach ochronnych. Wszystkie aktualizacje, oprogramowanie i bazy danych są automatycznie instalowane za pośrednictwem wbudowanego łącza WiFi. ArcticPRO® ACX 350 można łatwo zmodyfikować pod kątem zarządzania modelem R1234yf, a w razie potrzeby również nowym modelem R513a, dzięki wygodnym zestawom do modyfikacji i specjalnemu oprogramowaniu.

Cechy charakterystyczne	Dane techniczne
E³ – FILL E³ – PUMP E³ – CONNECT	Wymiary: 620 x 720 x 1090 mm
7-calowy, zapewniający doskonałą widoczność ekran dotykowy	Waga: 74 kg
System klapy nośnej One-Touch	Pojemność zbiornika: 20 l
Baza danych serwisowych	
Automatyczne usuwanie gazu nie ulegającego kondensacji	Wyposażenie opcjonalne: Drukarka termiczna sprawozdań klienta; Zintegrowana funkcja badania wycieku azotu (z możliwością aktywacji za pośrednictwem funkcji GoLive); Identyfikator gazu; Connłączność ASA za pośrednictwem usługi Windows PC; Diagnostyka VCI A/C (SW i HW) Baza danych maszyn rolniczych i budowlanych (dotyczy wyłącznie modelu ACX 350)
Butle z olejem : 3 + 1 - świeży olej (PAG), zużyty olej, dodatek UV + POE	
Zdalne wsparcie (RE.SOLVE - WiFi)	

ArcticPRO® ACX 380 | ACX 480



Rzut oka na zalety

- Efektywny i udany serwis, niezależnie od temperatury pojazdu i otoczenia
- Interfejs USB, WiFi, Bluetooth do funkcji zdalnej diagnostyki, aktualizacji oprogramowania i łączności ASA
- Aktywne zabezpieczenie oleju: hermetycznie zamknięte pojemniki z olejem (opcjonalne)
- Dioda LED wskazuje stan w dowolnym miejscu w warsztacie
- Aplikacja AC Remote Viewer: aplikacja umożliwiająca zdalny podgląd ekranu z poziomu smartfonu z usługą wysyłania wiadomości SMS (opcjonalna)

Maksymalne bezpieczeństwo i najwyższa precyzja/najwyższej klasy serwis za jednym dotknięciem przycisku: nasze urządzenia klasy premium

ArcticPRO® ACX 380 (R134a) i ArcticPRO® ACX 480 (R1234yf) to stanowiska klimatyzacji najwyższego poziomu w tej serii. Więcej nie można już sobie zażyczyć. Poczynając od ergonomicznej konstrukcji sprzętu do oprogramowania opracowanego na podstawie starannej analizy codziennej aktywności użytkownika w warsztacie. Wbudowane łącze WiFi to niezmienny element całej linii, umożliwiający pełne

wykorzystanie wszystkich innowacyjnych funkcji. Integracja z narzędziami diagnostycznymi MAHLE również poszerza zakres użytkowania. Integracja naszych specjalnych aplikacji jest innowacyjna i użyteczna, ponieważ umożliwia sterowanie, serwisowanie i zdalne wyświetlanie: zapewnia to wygodę i interaktywną obsługę, czynią stanowisko napełniania klimatyzacji narzędziem pozwalającym zatrzymać klienta. ArcticPRO® ACX 380, model przeznaczony do systemów R134a, można łatwo przekształcić do modelu R1234yf, a w razie potrzeby również do nowego modelu R513a.

Cechy charakterystyczne	Dane techniczne
E³ – FILL E³ – PUMP E³ – CONNECT	Wymiary: 620 x 720 x 1090 mm
7-calowy, zapewniający doskonałą widoczność ekran dotykowy	Waga: 74 kg
System klapy nośnej One-Touch	Pojemność zbiornika: 20 l
Baza danych serwisowych	
Automatyczne usuwanie gazu nie ulegającego kondensacji	Wyposażenie opcjonalne: Zintegrowana funkcja badania wycieku azotu (z możliwością aktywacji za pośrednictwem funkcji GoLive); Identyfikator gazu łączność ASA za pośrednictwem usługi Windows PC; Diagnostyka VCI A/C (SW i HW) Baza danych maszyn rolniczych i budowlanych (dotyczy wyłącznie modelu ACX 380)
Butle z olejem : 4 - świeży olej (PAG i POE), zużyty olej, dodatek UV	
Zdalne wsparcie (RE.SOLVE - WiFi)	

ArcticPRO® ACX 255



Rzut oka na zalety

- Efektywny i udany serwis, niezależnie od temperatury pojazdu i otoczenia
- Interfejs USB umożliwia aktualizacje oprogramowania i zdalną diagnostykę
- Identyfikator gazu ACX RFID w zestawie (zewnątrzny)
- Aprobata VDA (Niemieckie Stowarzyszenie Branży Samochodowej)
- Aktywne zabezpieczenie oleju: hermetycznie zamknięte pojemniki z olejem (opcjonalne)

Najlepsze w swojej klasie z inteligentną funkcją dodatkową: nasze urządzenie klasy premium

ArcticPRO® ACX 255, model posiadający aprobatę VDA, Niemieckiego Stowarzyszenia Branży Samochodowej, spełnia wszystkie wymagania producentów OEM.

Pojemny zbiornik i pompa próżniowa zapewniają dużą pojemność i doskonały poziom podciśnienia.

Opatentowany, wtryskujący układ napę-

niający zapewnia dokładność znacznie wykraczającą poza standardowe wymagania.

Model ArcticPRO® ACX 255 jest wyposażony we wbudowany identyfikator gazu, znajdujący się na zewnątrz urządzenia i zapewniający łatwiejszą konserwację rutynową.

Model ArcticPRO® ACX 255 posiada przycisk wyłącznika awaryjnego i jest on również wyposażony we wbudowaną drukarkę termiczną drukującą sprawozdania klienta.

Cechy charakterystyczne	Dane techniczne
Obejmuje zespół analizy czynnika chłodniczego ACX RFID i certyfikację TÜV	Wymiary: 700 x 700 x 1100 mm
Aprobata VDA	Waga: 65 kg
Kolorowy ekran dotykowy	Pojemność zbiornika: 20 l
Baza danych serwisowych	

Akcesoria



ROU – Recovery Only Unit

Usuwa nieznane i zanieczyszczone czynniki chłodnicze z układów klimatyzacji pojazdów w prosty i bezpieczny sposób.

Ekologiczny: Profesjonalna i bezpieczna utylizacja chroni ludzi i środowisko; **Ekonomiczny:** zespół ROU jest natychmiast gotowy do użycia wraz z zespołem do serwisowania klimatyzacji. Nie wymaga innych materiałów i zapasów; **Efektywny:** nasz opatentowany cykl wewnętrzny gwarantuje szybki serwis i 95% odzysk czynnika w 30 minut.

ACX RFID

Zewnętrzny zespół analityczny do urządzeń serwisu klimatyzacji MAHLE ACX do czynnika chłodniczego R1234yf.

Zapewnia maksymalną ochronę urządzeniom serwisu klimatyzacji; Bezpieczna analiza z wykorzystaniem złączki LP; Funkcja Plug and play umożliwia natychmiastowe połączenie z urządzeniem; Prosta, automatyczna obsługa i natychmiastowe wyniki pomiarów; W pełni zautomatyzowane sterowanie z wykorzystaniem procesów zintegrowanego oprogramowania.

IDX 500

Wewnętrzny zespół analityczny do urządzeń serwisu klimatyzacji MAHLE ACX do czynnika chłodniczego R134a i R1234yf.

Szybszy od swojego poprzednika; Umożliwia wykrywanie mieszanin środków R134a - R1234yf w dowolnych stężeniach; Zapewnia maksymalną ochronę urządzeniom serwisu klimatyzacji; Bezpieczna analiza z wykorzystaniem złączki LP; Funkcja Plug and play umożliwia natychmiastowe połączenie z urządzeniem; Prosta, automatyczna obsługa i natychmiastowe wyniki pomiarów; W pełni zautomatyzowane sterowanie z wykorzystaniem procesów zintegrowanego oprogramowania.

Uniwersalny zespół przepływający ACX do czynników chłodniczych R134a i R1234yf

Zbiornik przepływający z podporą zapewniającą wszechstronne użytkowanie – całkowicie niezależne od miejsca i modelu urządzenia do serwisowania klimatyzacji.

Ergonomicznie ustawiony; wzmocniony umożliwia kontrolę procesu przepłykiwania i czystości czynnika chłodniczego; Wszechstronne zastosowania: zestaw adapterów złącz węża HP jest przeznaczony do różnych zespołów do serwisowania klimatyzacji; Zestaw adapterów przepływających (3/8" i 1/4") umożliwia połączenie z wszystkimi standardowymi adapterami przepływającymi do systemów klimatyzacji lub z poszczególnymi elementami systemu; Zestaw adapterów łączących do czynników chłodniczych R134a i R1234yf umożliwiających połączenie złączki LP z zespołem przepływającym; Opcjonalnie: ochronna osłona magazynowa.



Zestawy serwisowe do klimatyzacji	ACX 310	ACX 320	ACX 350	ACX 380	ACX 410	ACX 420	ACX 450	ACX 480	ACX 255
Chłodziwo	R134a	Możliwość przekształcenia	Możliwość przekształcenia	Możliwość przekształcenia	R1234yf	R1234yf	R1234yf	R1234yf	R1234yf
Możliwość przekształcenia do obsługi chłodziwa R1234yf		+	+	+					
Możliwość przekształcenia do obsługi chłodziwa R513a		+	+	+					
Pompa próżniowa	HPV 0.02 mbar	HPV 0.02 mbar			HPV 0.02 mbar	HPV 0.02 mbar			
Zbiornik czynnika chłodniczego	12 L	12 L	20 L	20 L	12 L	12 L	20 L	20 L	20 L
Sprężarka	8 cc	8 cc	14 cc	14 cc	8 cc	14 cc	14 cc	14 cc	14 cc
Pojemność filtra suszącego	75 kg	75 kg	150 kg	150 kg	75 kg	100 kg	150 kg	150 kg	150 kg
Stopień odzysku	>95%	>95%	>95%	>95%	>95%	>95%	>95%	>95%	>95%
Czujniki ciśnienia	LP	LP	Zbiornik, LP, HP	Zbiornik, LP, HP	LP	LP	Zbiornik, LP, HP	Zbiornik, LP, HP	Zbiornik, LP, HP
Butle z olejem	2 (świeży olej, zużyty olej)	2 (świeży olej, zużyty olej)	3 + 1 - świeży olej (PAG), zużyty olej, dodatek UV + POE (w zakresie dostawy)	4 świeży olej (PAG i POE), zużyty olej, dodatek UV	2 (świeży olej, zużyty olej)	2 (świeży olej, zużyty olej)	3 + 1 - świeży olej (PAG), zużyty olej, dodatek UV + POE (w zakresie dostawy)	4 świeży olej (PAG i POE), zużyty olej, dodatek UV	4 świeży olej (PAG i POE), zużyty olej, dodatek UV
Contentor Aktywne zabezpieczenie oleju (hermetycznie zamknięte butle z olejem)		■	+	+		■	+	+	+
Waga do oleju		1	2 (świeży olej, zużyty olej)	4		1	2 (świeży olej, zużyty olej)	4	1
Temperatura robocza	10°C a 50°C	10°C a 50°C	10°C a 50°C	10°C a 50°C	10°C a 50°C	10°C a 50°C	10°C a 50°C	10°C a 50°C	10°C a 50°C
Zasilanie	230 V, 50 Hz, 800 W	230 V, 50 Hz, 800 W	230 V, 50 Hz, 800 W	230 V, 50 Hz, 800 W	230 V, 50 Hz, 800 W	230 V, 50 Hz, 800 W	230 V, 50 Hz, 800 W	230 V, 50 Hz, 800 W	230 V, 50 Hz, 800 W
Długość węży serwisowych	3 m	4,5 m	4,5 m	4,5 m	3 m	4,5 m	4,5 m	4,5 m	3 m
Opcjonalnie: przedłużenie węża serwisowego do długości	6 m	7,5 m	7,5 m	7,5 m	6 m	7,5 m	7,5 m	7,5 m	7,5 m
Wyświetlacz	B&W 35x200 4 wiersze/30 znaków	7" kolorowy ekran dotykowy TFT	7" kolorowy ekran dotykowy TFT	7" kolorowy ekran dotykowy TFT	B&W 35x200 4 wiersze/30 znaków	7" kolorowy ekran dotykowy TFT	7" kolorowy ekran dotykowy TFT	7" kolorowy ekran dotykowy TFT	4.3" kolorowy ekran dotykowy TFT
Klawiatura	4 klawisze kierunkowe, Enter, Esc.	Ekran dotykowy	Ekran dotykowy	Ekran dotykowy	4 klawisze kierunkowe, Enter, Esc.	Ekran dotykowy	Ekran dotykowy	Ekran dotykowy	Ekran dotykowy
Języki menu	25	25	25	25	25	25	25	25	25
Gwarancja	24 miesiące	24 miesiące	24 miesiące	24 miesiące	24 miesiące	24 miesiące	24 miesiące	24 miesiące	24 miesiące
Certyfikacje	CE, PED	CE, PED	CE, PED	CE, PED	CE, PED	CE, PED	CE, PED	CE, PED	Aprobata CE, PED, TUV, VDA
Gazy nieulegające kondensacji, przepływające przez układ przepłukiwania powietrzem	Automatyczna kontrola/ręczne zwolnienie	Automatyczny	W pełni automatyczny	W pełni automatyczny	Automatyczna kontrola/ręczne zwolnienie	Automatyczny	W pełni automatyczny	W pełni automatyczny	W pełni automatyczny
Automatyczny odzysk i wtryskiwanie chłodziwa	+	+	+	+	+	+	+	+	+
Automatyczne odzyskiwanie oleju sprężarki	+	+	+	+	+	+	+	+	+
Automatyczne wtryskiwanie barwnika UV			+	+			+	+	+
Ręczny tryb roboczy	+	+	+	+	+	+	+	+	+
Automatyczna kompensacja węża	+	+	+	+	+	+	+	+	+
E ³ – FILL (układ zawsze gotowy do pracy, niezależnie od temperatury pojazdu i otoczenia)	+	+	+	+	+	+	+	+	+
E ³ – PUMP (wymiana oleju pompy próżniowej po upływie 1 000 godz.)	+	+	+	+	+	+	+	+	+
E ³ – CONNECT (pełny odzysk czynnika chłodniczego z węży i złączek serwisowych)	■	■	+	+	+	■	+	+	+
Test pracy klimatyzacji (do dynamicznych badań jakości systemu klimatyzacji w zaledwie 10 minut ze sprawozdaniem klienta)	+	+	+	+	+	+	+	+	+
Odczyt ciśnienia na zbiorniku	+	+	+	+	+	+	+	+	+
Analizator chłodziwa		■	■	■	■	■	■	■	+
Kompatybilność z pojazdami hybrydowymi	■	■	+	+	■	■	+	+	+
Elektroniczna baza danych samochodów	+	+	+	+	■	+	+	+	■
Baza danych maszyn rolniczych i budowlanych	■	■	■	■	■	■	■	■	■
Badanie wycieku azotu, wymagany jest opcjonalny zestaw	+	+			+	+			
Badanie wycieku azotu – wbudowane połączenie, opcjonalny łącznik nie jest wymagany, funkcję można aktywować przy użyciu GoLive			■	+			■	+	
Badanie powstającego wycieku gazu, wymagany jest opcjonalny zestaw	+	+			+	+			
Badanie powstającego wycieku gazu – wbudowane połączenie, wymagany jest opcjonalny łącznik			■	+			■	+	
Lampki wskaźnikowe stanu		+	+	+		+	+	+	
Drukarka termiczna	■	■	■	+	■	■	■	+	+
Wydruk sieciowy przy użyciu usługi Windows PC		+	+	+		+	+	+	
Interfejs USB	+	+	+	+	+	+	+	+	+
Eksport raportów w formacie .PDF za pomocą pamięci flash USB	+	+	+	+	+	+	+	+	
WiFi		+	+	+		+	+	+	
Bluetooth		+	+	+		+	+	+	
Łączność ASA za pośrednictwem usługi Windows PC		■	■	■		■	■	■	
Diagnostyka VCI A/C (SW i HW)			■	■			■	■	
Aplikacja AC Remote Viewer z usługą SMS			■	+			■	+	
Zdalne wsparcie	USB	WiFi	WiFi	WiFi	USB	WiFi	WiFi	WiFi	USB

Dostępne + Opcjonalne ■

MAHLE Aftermarket Italy S.P.A.
Via Rudolf Diesel 10/a
43122 Parma
Italy
Tel. +39 0521 9544-11
Fax +39 0521 9544-90
info.aftermarket@mahle.com

MAHLE Aftermarket Deutschland GmbH
Dürrheimer Straße 49a
D-78166 Donaueschingen
Germany
Tel. +49 771 89653-24200
Fax +49 771 89653-24290
mss.sales.de@mahle.com

MAHLE Aftermarket S.L.U.
C/Mario Vargas Llosa 13
Pol ind Casablanca
28850 Torrejón de Ardoz, Madrid
Spain
Tel. + 34 91 888 6799
Fax + 34 91 888 6311
administracion.iberica@mahle.com

www.mahle-aftermarket.com
www.mpulse.mahle.com