

Κάντε έλεγχο στο σύστημα κλιματισμού!

Εδώ θα μάθετε γιατί...

Το σύστημα κλιματισμού σας φροντίζει για ασφάλεια και άνεση - μόνο όμως με σωστή συντήρηση. Γι' αυτό και ο έλεγχός του πρέπει να είναι τακτικός!

Έλεγχος συστήματος κλιματισμού

1 φορά τον χρόνο ή κάθε 15.000 χλμ.

Τι γίνεται;

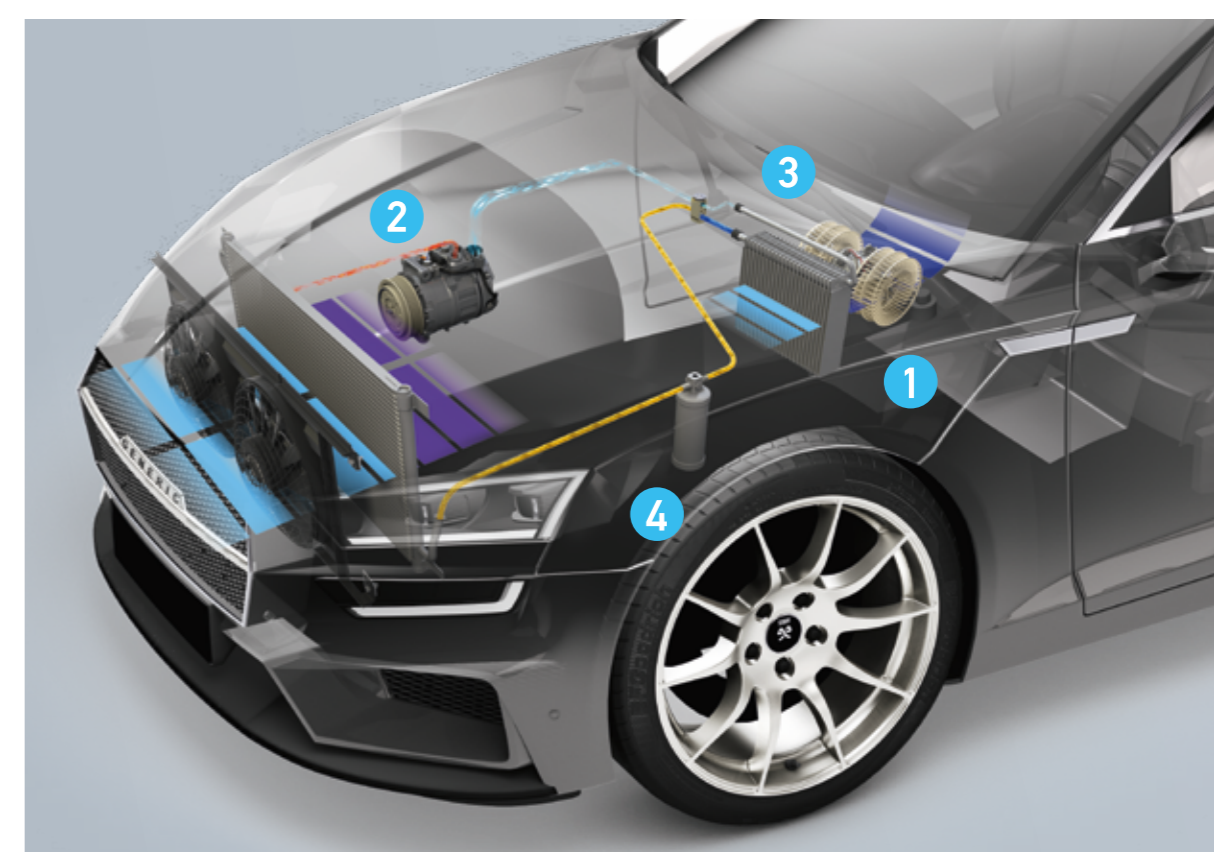
- Οπτικός έλεγχος όλων των εξαρτημάτων
- Έλεγχος λειτουργίας και απόδοσης
- Αντικατάσταση του φίλτρου εσωτερικού χώρου
- Ενδεχ. απολύμανση του εξαμιστή

Σέρβις συστήματος κλιματισμού

Κάθε 2 χρόνια

Τι γίνεται;

- Έλεγχος συστήματος κλιματισμού (βλ. αριστερά)
- Αλλαγή του ψυκτικού μέσου
- Έλεγχος στεγανότητας
- Αντικατάσταση του ξηραντήρα του φίλτρου



1 Εξαμιστής



Με έλεγχο του συστήματος κλιματισμού



Χωρίς έλεγχο του συστήματος κλιματισμού



Εξαμιστής

- Εγκατεστημένος κάτω από τον πίνακα οργάνων, ενσωματωμένος στο σύστημα εξαερισμού
- Μέσα σε ένα σκοτεινό και υγρό περιβάλλον, ιδανικές προϋποθέσεις για βακτήρια, μύκητες και μικροοργανισμούς
- Κίνδυνος οσμών σαν «κλεισούρα» ή αλλεργικών αντιδράσεων
- Η απολύμανση μπορεί να το αποτρέψει αυτό

2 Συμπιεστής



Με έλεγχο του συστήματος κλιματισμού



Χωρίς έλεγχο του συστήματος κλιματισμού



Συμπιεστής

- Η καρδιά του συστήματος κλιματισμού, κίνηση από τον κινητήρα και προώθηση του ψυκτικού μέσου
- Η λίπανση γίνεται μέσω του λαδιού που κυκλοφορεί με το ψυκτικό μέσο
- Περ. 10% εξάτμιση ψυκτικού μέσου τον χρόνο
- Κίνδυνος για ζημιές στον συμπιεστή λόγω ελλιπούς λίπανσης
- Η συντήρηση του κλιματιστικού μπορεί να το αποτρέψει αυτό

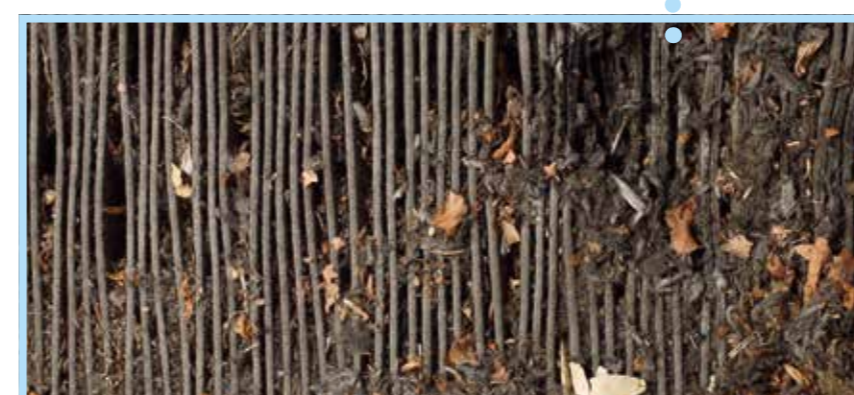
3 Φίλτρο εσωτερικού χώρου



Με έλεγχο του συστήματος κλιματισμού



Χωρίς έλεγχο του συστήματος κλιματισμού



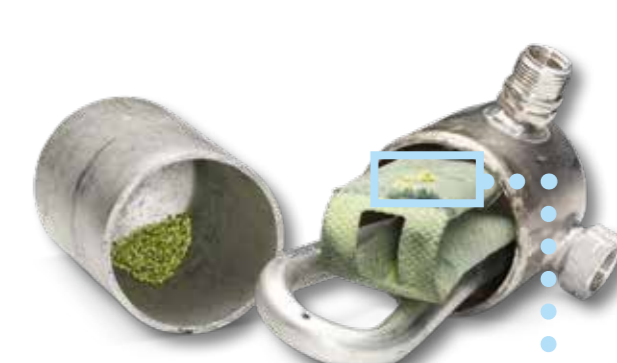
Φίλτρο εσωτερικού χώρου

- Περ. 300 m³ όγκος αέρα ανά ώρα
- Συγκράτηση σκόνης, ρύπανσης και γύρης
- Προαιρετικό φίλτρο ενεργού άνθρακα για την απορρόφηση αερίων, όπως του όζοντος
- Απαιτείται αντικατάσταση μετά από 1 χρόνο ή 15.000 χλμ. λόγω κορεσμού
- Καλό είναι να γνωρίζετε! Σε αντίθεση με τα κοινά φίλτρα εσωτερικού χώρου, τα φίλτρα εσωτερικού χώρου CareMetix® της MAHLE αποτρέπουν την εισχώρηση έντονων οσμών, μούχλας, βακτηρίων και αλλεργιογόνων στο εσωτερικό του οχήματος.

4 Ξηραντήρας φίλτρου



Με έλεγχο του συστήματος κλιματισμού



Χωρίς έλεγχο του συστήματος κλιματισμού



Ξηραντήρας φίλτρου

- Διήθηση υγρασίας από το ψυκτικό μέσο και σωματιδίων ρύπανσης και ρινιδίων από το σύστημα κλιματισμού
- Και τα δύο μπορούν να προκαλέσουν ζημιές στο σύστημα κλιματισμού ή στον συμπιεστή
- Περιορισμένη ποσότητα αντίδρασης λόγω κατασκευής
- Απαιτείται αντικατάσταση μετά από περ. 2 χρόνια

mahle-aftermarket.com

BEHR®

MAHLE