

# Pamiętaj o przeglądzie klimatyzacji!

## Tutaj dowiesz się, dlaczego...

Układ klimatyzacji w Twoim pojeździe dba o komfort i bezpieczeństwo pasażerów – ale tylko wówczas, gdy jest prawidłowo serwisowany. Dlatego warto pamiętać o regularnym przeglądzie klimatyzacji!

### Przeгляд klimatyzacji

1 raz w roku lub co 15 000 km

#### Zadania warsztatu

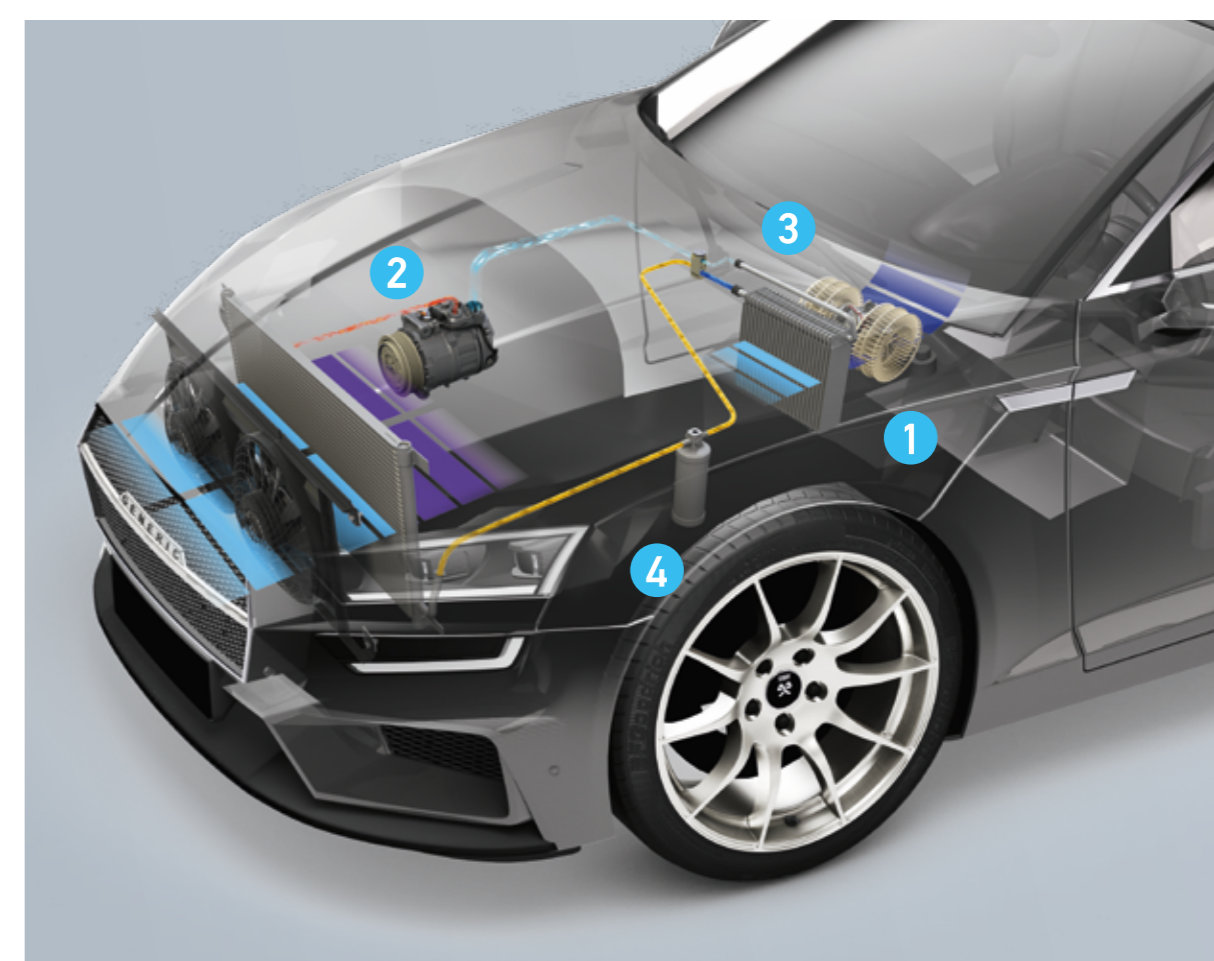
- Kontrola wzrokowa wszystkich komponentów
- Test działania i wydajności
- Wymiana filtra kabinowego
- Dezynfekcja parownika (w razie potrzeby)

### Serwis klimatyzacji

Co 2 lata

#### Zadania warsztatu

- Przeгляд klimatyzacji (patrz wykaz po lewej)
- Wymiana czynnika chłodniczego
- Kontrola szczelności
- Wymiana filtra-osuszacza



#### 1 Parownik



po przeglądzie



bez przeglądu



##### Parownik

- Montowany pod deską rozdzielczą i zintegrowany z systemem wentylacji
- Ciemne i wilgotne otoczenie zapewnia idealne warunki dla rozwoju bakterii, grzybów i mikroorganizmów
- Niebezpieczeństwo powstawania stęchłego zapachu lub reakcji alergicznych
- Można tego uniknąć, przeprowadzając dezynfekcję

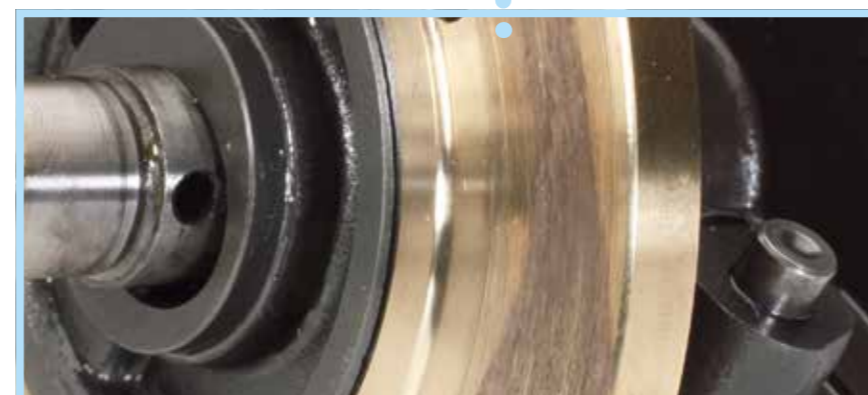
#### 2 Kompresor



po przeglądzie



bez przeglądu



##### Kompresor

- „Serce” układu klimatyzacji, napędzane silnikiem, służące do tłoczenia czynnika chłodniczego
- Smarowanie za pomocą oleju chłodniczego, który cyrkuluje wraz z czynnikiem chłodniczym
- Ok. 10% czynnika chłodniczego odparowuje w ciągu roku
- Niebezpieczeństwo uszkodzenia kompresora ze względu na niewystarczające smarowanie
- Można tego uniknąć, przeprowadzając serwis klimatyzacji

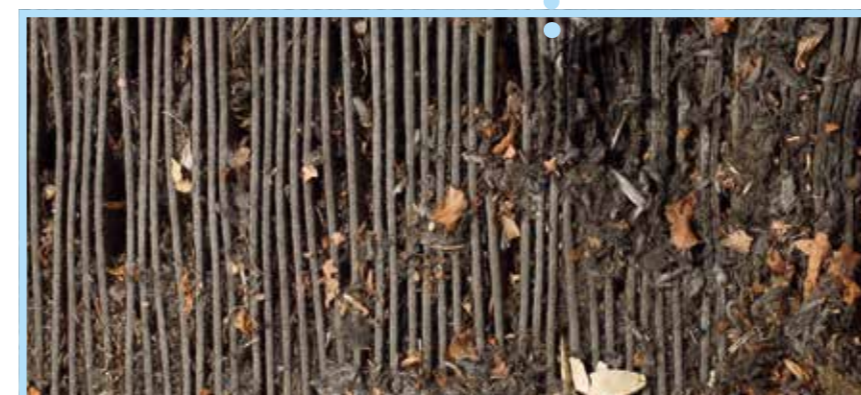
#### 3 Filtr kabinowy



po przeglądzie



bez przeglądu



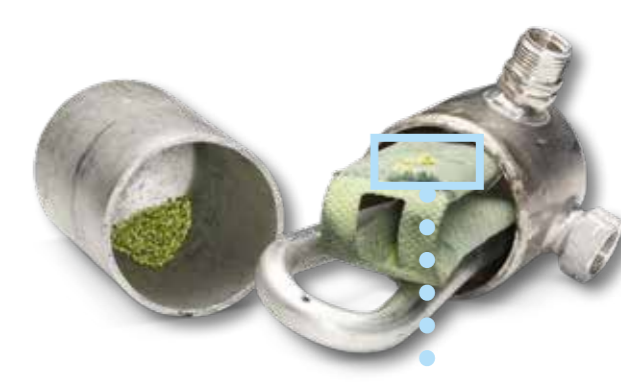
##### Filtr kabinowy

- Przepływ ok. 300 m<sup>3</sup> powietrza na godzinę
- Zatrzymuje kurz, zabrudzenia i pyłki roślin
- Opcjonalna warstwa węgla aktywnego do pochłaniania gazów (np. ozonu)
- Ze względu na wysycenie konieczna wymiana po roku lub co 15 000 km
- Warto wiedzieć, że w przeciwieństwie do tradycyjnych rozwiązań, filtry kabinowe CareMetix® firmy MAHLE chronią wnętrze pojazdu przed wnikaniem zapachów, pleśni, bakterii i alergenów.

#### 4 Filtr-osuszacz



po przeglądzie



bez przeglądu



##### Filtr-osuszacz

- Wychwytywanie wilgoci z czynnika chłodniczego oraz zanieczyszczeń i wiórów z układu klimatyzacji
- Nieskuteczna filtracja może spowodować uszkodzenie układu klimatyzacji lub kompresora
- Maksymalna chłonność zależy od rodzaju podzespołu
- Konieczna wymiana co ok. 2 lata

[mahle-aftermarket.com](http://mahle-aftermarket.com)

**BEHR®**

**MAHLE**