

Provedte kontrolu klimatizace!

Tady se dozvíte, proč...

Vaše klimatizace zvyšuje bezpečnost a pohodlí – ale pouze pokud je dobře udržovaná. Proto byste měli pravidelně nechávat provést kontrolu klimatizace!

Kontrola klimatizace

jednou za rok nebo každých 15 000 km

V čem to spočívá?

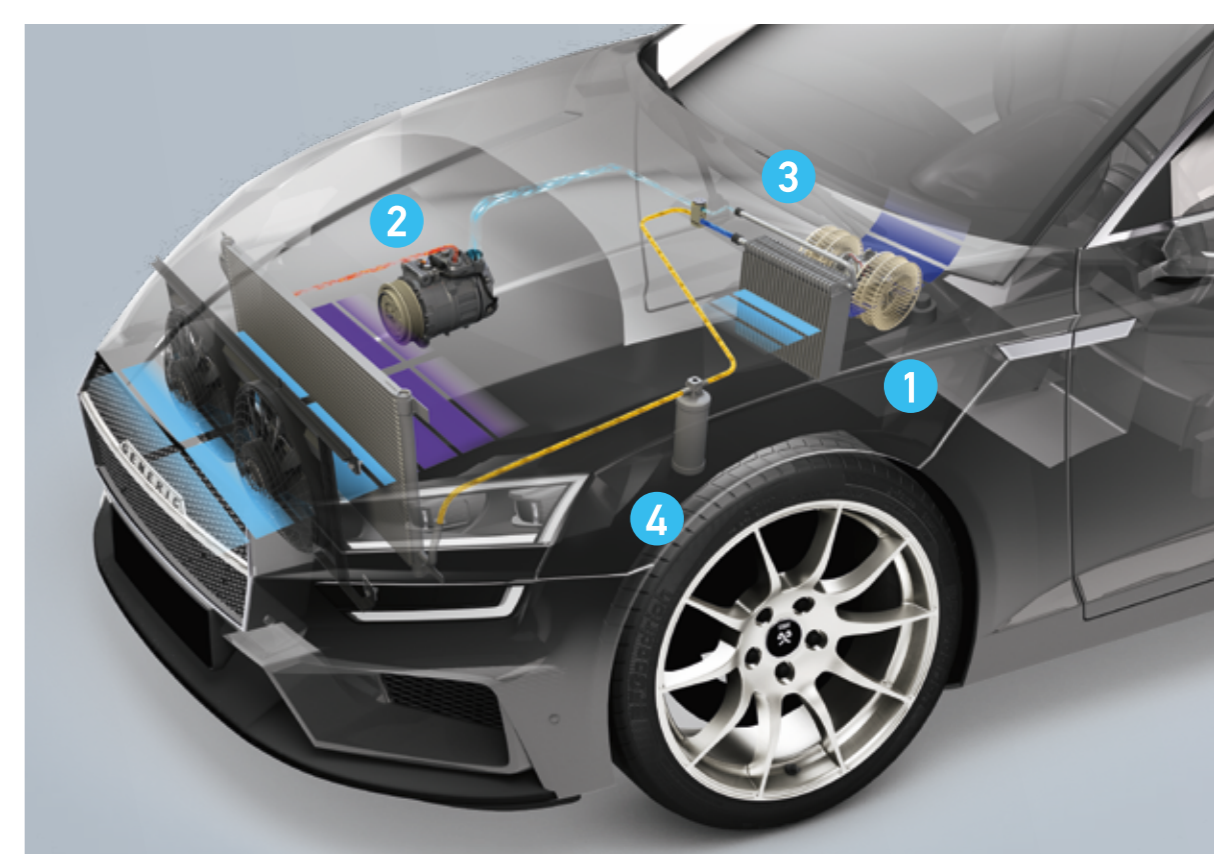
- vizuální kontrola všech součástí
- kontrola funkce a výkonu
- výměna kabinového filtru
- příp. dezinfikování výparníku

Servis klimatizace

každé 2 roky

V čem to spočívá?

- kontrola klimatizace (viz vlevo)
- výměna chladicí kapaliny
- kontrola těsnosti
- výměna sušičky filtru



1 Výparník



s kontrolou klimatizace



bez kontroly klimatizace



Výparník

- zabudovaný pod palubní deskou, integrovaný do ventilačního systému
- díky tmavému a vlhkému prostředí ideální podmínky pro bakterie, houby a mikroorganismy
- nebezpečí zatuchlých pachů nebo alergických reakcí
- dezinfikování tomu může zabránit

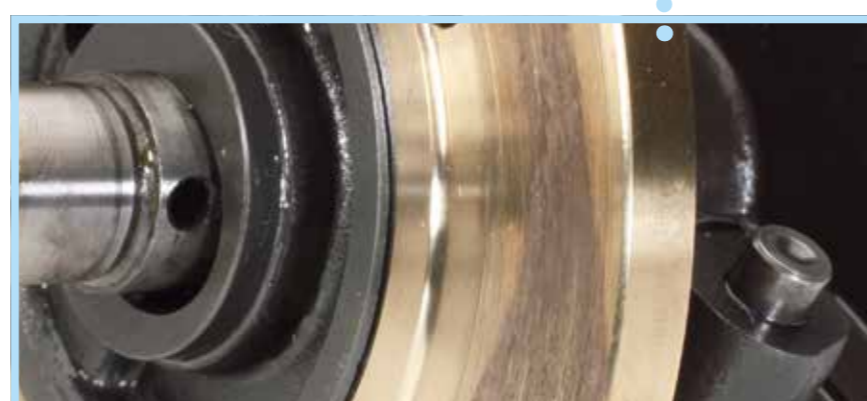
2 Kompresor



s kontrolou klimatizace



bez kontroly klimatizace



Kompresor

- srdce klimatizace, pohon motorem a doprava chladicí kapaliny
- mazání chladivovým olejem, který cirkuluje s chladicí kapalinou
- cca 10 % ročně se odpaří
- nebezpečí poškození kompresoru při nedostatečném mazání
- údržba klimatizace tomu může zabránit

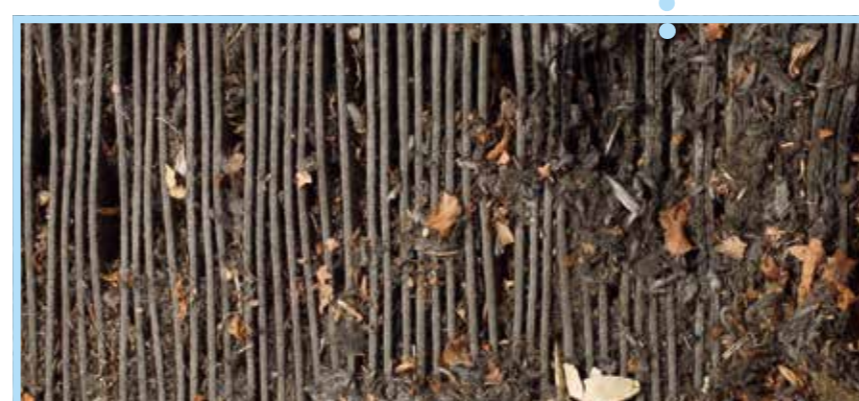
3 Kabinový filtr



s kontrolou klimatizace



bez kontroly klimatizace



Kabinový filtr

- cca 300 m³ – oběh vzduchu za hodinu
- zadržování prachu, nečistot a pylu
- volitelný filtr s aktivním uhlím pro absorpci plynů, jako je ozon
- po 1 roce nebo 15 000 km nutná výměna kvůli nasycení
- Vyplatí se vědět! Ve srovnání s běžnými kabinovými filtry se kabinové filtry CareMetix® od MAHLE postarají také o to, aby do interiéru vozu nepronikl intenzivní zápach, plísně, bakterie ani alergen.

4 Sušička filtru



s kontrolou klimatizace



bez kontroly klimatizace



Sušička filtru

- filtrování vlhkosti z chladicí kapaliny a nečistot a třísek z klimatizace
- oboje může způsobit poškození klimatizace nebo kompresoru
- absorbovatelné množství omezené typem konstrukce
- výměna nutná po cca 2 letech

mahle-aftermarket.com

BEHR®

MAHLE