

# Opravite pregled klimatske naprave! Tukaj izveste, zakaj ...

Vaša klimatska naprava zagotavlja varnost in udobje – vendar le, če je dobro vzdrževana. Zato svetujemo, da poskrbite za redne preglede klimatske naprave!

## Pregled klimatske naprave

1x letno oz. vsakih 15.000 km

### Kaj obsega pregled?

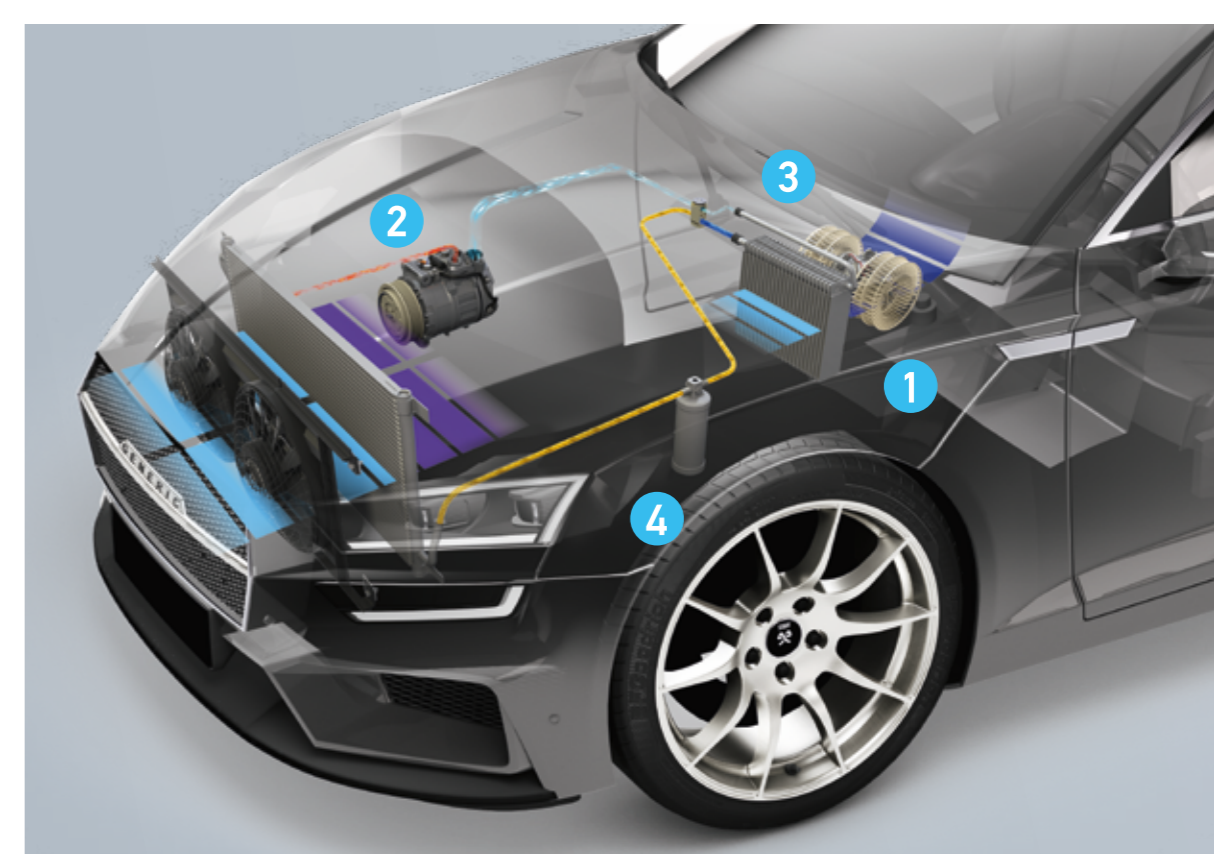
- Vizualni pregled vseh komponent
- Preizkus delovanja in učinkovitosti
- Zamenjava filtra za kabino
- Po potrebi dezinfekcija uparjalnika

## Servis klimatske naprave

Vsaki 2 leti

### Kaj obsega pregled?

- Pregled klimatske naprave (glejte levo)
- Zamenjava hladila
- Preizkus tesnosti
- Zamenjava sušilnega filtra



### 1 Uparjalnik



S pregledom klimatske naprave



Brez pregleda klimatske naprave



#### Uparjalnik

- Vgrajen pod armaturno ploščo, integriran v sistem prezračevanja
- Zaradi temnega in vlažnega okolja idealni pogoji za razvoj bakterij, gliv in mikroorganizmov
- Nevarnost zatohlih vonjav ali alergijskih reakcij
- To se lahko prepreči z dezinfekcijo

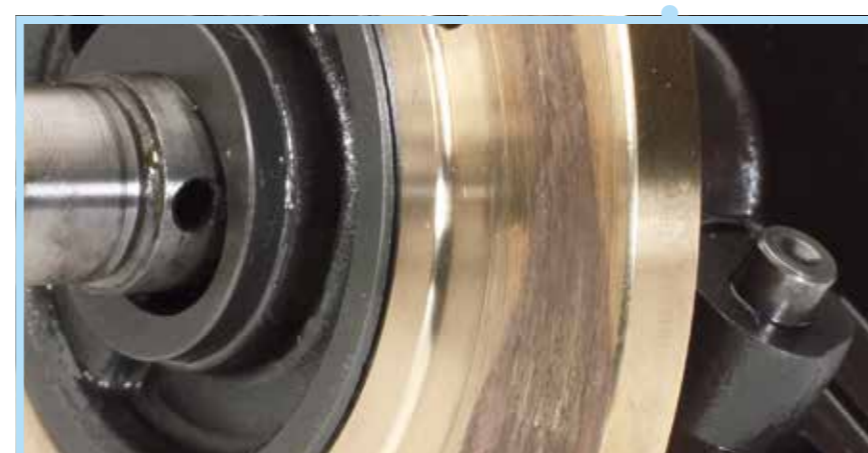
### 2 Kompresor



S pregledom klimatske naprave



Brez pregleda klimatske naprave



#### Kompresor

- Z motorjem gnano srce klimatske naprave, ki prečrpa hladilo
- Za mazanje skrbi olje za hladilo, ki kroži skupaj s hladilom
- pribl. 10 % hladila na leto uide
- Nevarnost poškodb kompresorja zaradi nezadostnega mazanja
- To se lahko prepreči z vzdrževanjem klimatske naprave

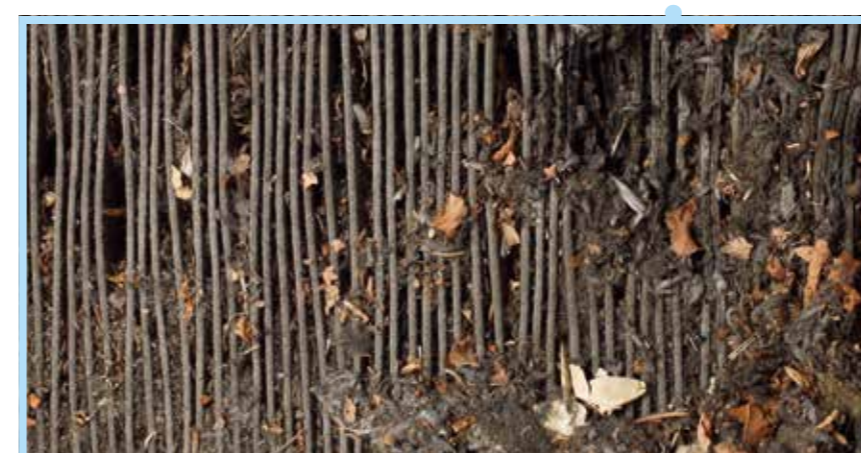
### 3 Filter za kabino



S pregledom klimatske naprave



Brez pregleda klimatske naprave



#### Filter za kabino

- pribl. pretok zraka 300 m<sup>3</sup> na uro
- Zadrževanje prahu, umazanije in cvetnega prahu
- Izbirni filter z aktivnim ogljem za vpijanje plinov, kot je ozon
- Zamenjava je zaradi nasičenosti potrebna po enem letu ali 15.000 km

### 4 Sušilni filter



S pregledom klimatske naprave



Brez pregleda klimatske naprave



#### Sušilni filter

- Izločanje vlage iz hladila in filtriranje umazanije ter kovinskih delcev iz klimatskega sistema
- Oboje lahko poškoduje klimatsko napravo ali kompresor
- Kapaciteta filtriranja je omejena zaradi zgradbe filtra
- Po pribl. 2 letih je potrebna zamenjava

mahle-aftermarket.com

**BEHR**<sup>®</sup>

**MAHLE**