

Provjerite klima-uređaj!

Ovdje saznajte zašto...

Vaš klima-uređaj osigurava sigurnost i komfor – no samo ako je dobro održavan. Stoga redovito morate obavljati provjeru klima-uređaja!

Provjera klima-uređaja

1 x godišnje odnosno svakih 15.000 km

Što se radi?

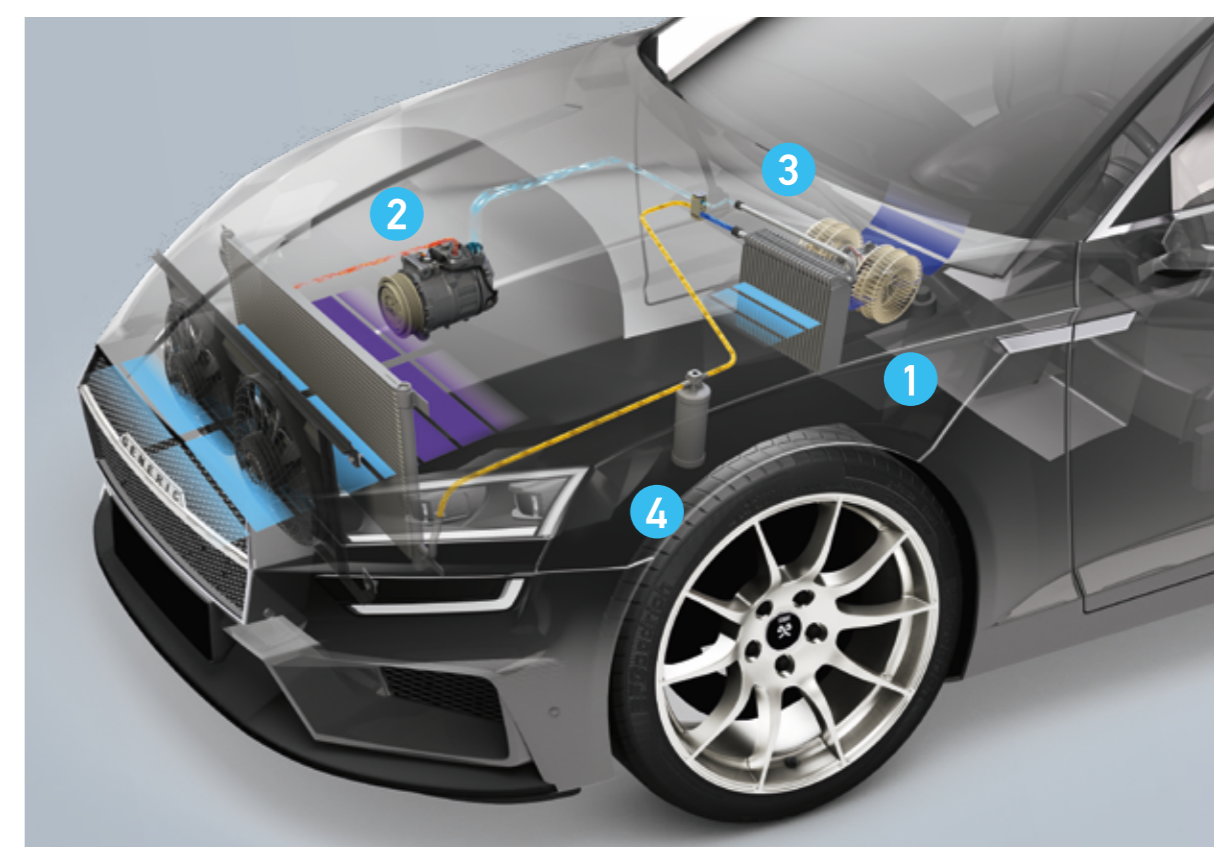
- vizualna kontrola svih komponenti
- provjera rada i učinka
- zamjena filtra kabine
- po potrebi dezinfekcija isparivača

Servisiranje klima-uređaja

svake 2 godine

Što se radi?

- provjera klima-uređaja (vidi lijevo)
- zamjena rashladnog sredstva
- provjera nepropusnosti
- zamjena sušača filtra



1 Isparivač



S provjerom klima-uređaja



Bez provjere klima-uređaja



Isparivač

- ugrađen ispod ploče s instrumentima, integriran u sustav ventilacije
- idealni preduvjeti za bakterije, gljive i mikroorganizme zbog tamne i vlažne okoline
- opasnost od neugodnih mirisa plijesni ili alergijskih reakcija
- moguće spriječiti dezinfekcijom

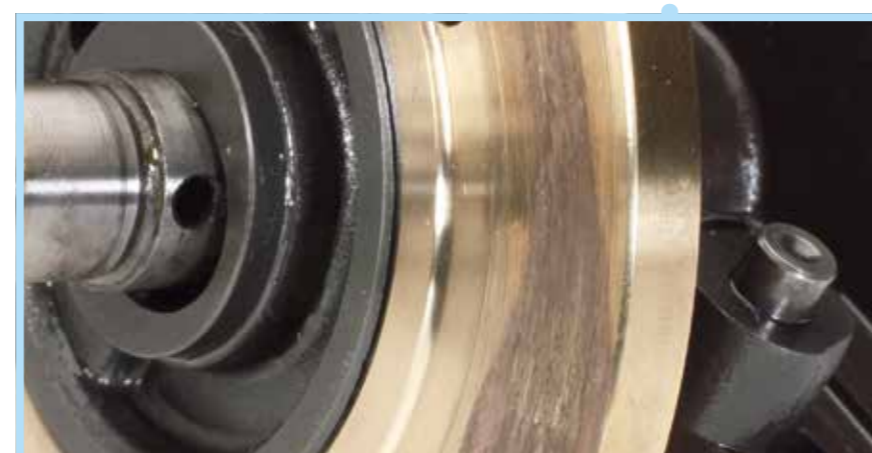
2 Kompresor



S provjerom klima-uređaja



Bez provjere klima-uređaja



Kompresor

- srce klimatizacije, pogoni ga motor, potiskuje rashladno sredstvo
- podmazivanje rashladnim uljem koje cirkulira s rashladnim sredstvom
- oko 10 % gubitka rashladnog sredstva godišnje
- opasnost od oštećenja kompresora zbog nedovoljna podmazivanja
- moguće spriječiti održavanjem klima-uređaja

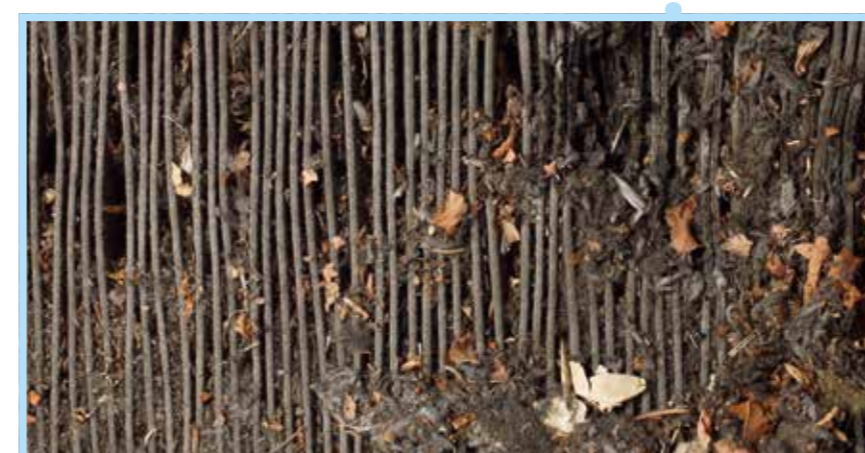
3 Filtar kabine



S provjerom klima-uređaja



Bez provjere klima-uređaja



Filtar kabine

- oko 300 m³ protoka zraka na sat
- zadržava prašinu, prljavštinu i pelud
- opcijski filter od aktivnog ugljena za apsorpciju plinova kao što je ozon
- potrebna zamjena nakon 1 godine ili 15.000 km zbog zasićenja

4 Sušač filtra



S provjerom klima-uređaja



Bez provjere klima-uređaja



Sušač filtra

- filtriranje vlage iz rashladnog sredstva i čestica prljavštine i strugotine iz klimatizacijskog sustava
- oboje može uzrokovati oštećenja klimatizacijskog sustava ili kompresora
- količina primanja ograničena zbog konstrukcije
- zamjena potrebna nakon otprilike 2 godine